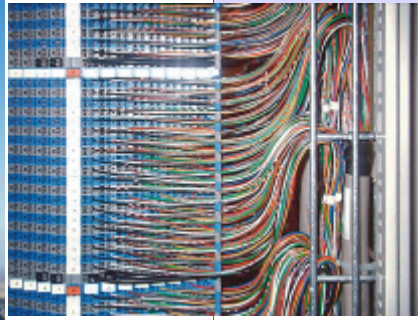
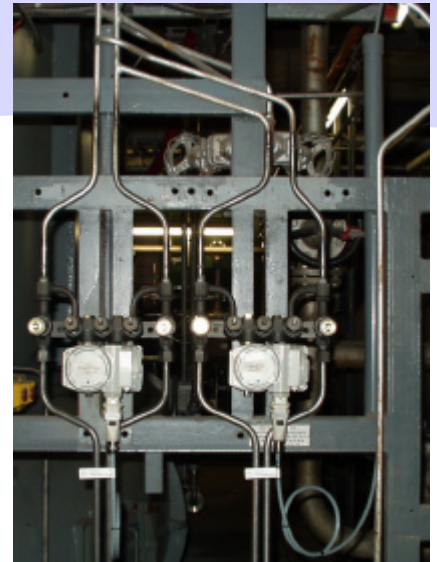


Energieversorgung

Primäre Messwerterfassung



Verkabelung
der Leittechnik



Primäre Messwerterfassung

In unserer modernen Technologiegesellschaft spielt die Energieversorgung eine der zentralsten Rollen. Ohne die immer sichergestellte Versorgung mit Energie könnte weder der einzelne Mensch noch die für unseren hohen Lebensstandard verantwortliche Industriegesellschaft auskommen. Alle Lebensräume wären betroffen, von der Versorgung mit Trinkwasser, der Mobilität auf der Straße, der Schiene oder in der Luft, die medizinische Versorgung, bis hin zu den für uns lieb gewonnenen

Errungenschaften wie Zentralheizung, Kühlschrank oder Fernsehen. Um die grundlegend notwendige Versorgung mit Energie zu gewährleisten, wird von den Energieversorgern und ihren Anlagen und Systemen höchste Zuverlässigkeit bei gleichzeitigen ökonomischen und umweltfreundlichen Betrieb der Kraftwerke verlangt. Dies lässt sich nur durch den Einsatz neuester Technologien erreichen. Hohe Sicherheitsstandards und die Einhaltung aller notwendiger Normen und Vorschriften sind bereits bei der Planung und dem Bau eines Kraftwerks zwingend notwendig. IFA bietet seinen Kunden hierfür das notwendige Fachwissen und die Erfahrung langjähriger Tätigkeit auf dem Gebiet des Kraftwerkbaus und der Kraftwerkmodernisierung.

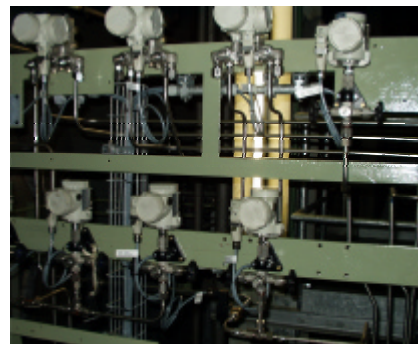


Energieversorgung Primäre Messwerterfassung

Mit unserer langjährigen Erfahrung im Bereich Kraftwerksbau und Kraftwerksmodernisierung bieten wir Ihnen das komplette Spektrum vom Engineering über die Materialbeschaffung, der Montage der Messwerterfassungssysteme, der Ausführung der Elektrotechnik und Leittechnik sowie der Inbetriebnahme und Wartung Ihrer Anlage. Hierbei werden durch unser qualifiziertes Fachpersonal sowohl die notwendigen mechanischen Installationen der Messeinrichtungen als auch die elektrische Verkabelung bis hin zur Leittechnik durchgeführt. Die qualifizierte Ausbildung und stetige Schulung unserer Mitarbeiter zusammen mit der durchgängigen Dokumentation aller Tätigkeiten nach den geltenden Normen und Vorschriften garantiert Ihnen die ordnungsgemäße Ausführung aller Arbeiten und somit eine hohe Betriebssicherheit Ihrer Anlagen und Systeme.

Leistungsspektrum

- ◆ Entwurf und Planung der mechanischen Messanordnung.
- ◆ Bedarfsermittlung, Spezifikation und Beschaffung der Materialien.
- ◆ Aufbau und Montage der Mess- und Analyseeinrichtungen.
- ◆ Prozess- und Messleitungsverlegung entsprechend der mechanischen Messanordnung (Hook up), Impulsrohverlegung.
- ◆ Dichtheitsprüfungen.
- ◆ Eichung und Parametrierung der elektrischen und pneumatischen Mess- und Analyseeinrichtungen.
- ◆ Elektrische und pneumatische Prüfung der Messkreise (Loop check).
- ◆ Technische Funktionskontrolle der elektrischen und pneumatischen Kreisläufe und Funktionseinheiten.
- ◆ Bus- und Netzwerkplanung, Verkabelung und Inbetriebnahme.
- ◆ Planung und Aufbau der kompletten Leittechnik.



Primäre Messwerterfassung



Kabeltrassenführung



IFA Neuenstadt. Ihr kompetenter Partner seit 1969.

Referenzen

- ◆ Heizkraftwerk Köln Merkenich
- ◆ Braunkohlekraftwerk Schkopau Block A und B
- ◆ Braunkohlekraftwerk Jänschwalde
- ◆ Braunkohlekraftwerk Boxberg
- ◆ Kraftwerk Reuter Berlin
- ◆ Kernkraftwerk Oskarshamn Schweden
- ◆ Müllverbrennungsanlage Kassel
- ◆ Müllverbrennungsanlage Neumarkt Pfleiderer
- ◆ Müllverbrennungsanlage Nürnberg



IFA Meß-, Regel- u. Elektrotechnik GmbH & Co
Otto-Neumeister-Straße 13 · D-74196 Neuenstadt a. K.
Telefon: +49 (0) 71 39 / 47 00-0 · Fax: +49 (0) 71 39 / 47 00-99
E-Mail: info@ifa-mre.de · www.ifa-mre.de

